

מדריך עדכון מפות עם תוכנת Ronlight Desktop

דרישות מוקדמות:

1. מחשב PC עם מערכת הפעלה חלונות Windows
2. כבל USB שסופק בערכה.
3. מכשיר ה Mio GPS שתומך בתוכנת העדכונים.
4. הורדה והתקנה למחשב ה PC של תוכנת העדכונים מהקישור -

<http://www.ronlight.co.il/club>

- שלב 1: הפעל את תוכנת העדכונים ולאחר מכן חבר את מכשיר ה GPS למחשב בעזרת כבל ה USB והמתן עד שהתוכנה תזהה את המכשיר.

הערה: במידה וזו הפעם הראשונה שמבוצע עדכון למכשיר יופיע מסך עדכון פרטים אישיים. במידה וכבר בוצע רישום בעבר יש לעבור לשלב 2.



שים לב! במידה והדואר האלקטרוני אותו מזין כבר קיים במערכת לא תוכל להתקדם. יש צורך במייל חדש לכל מכשיר!

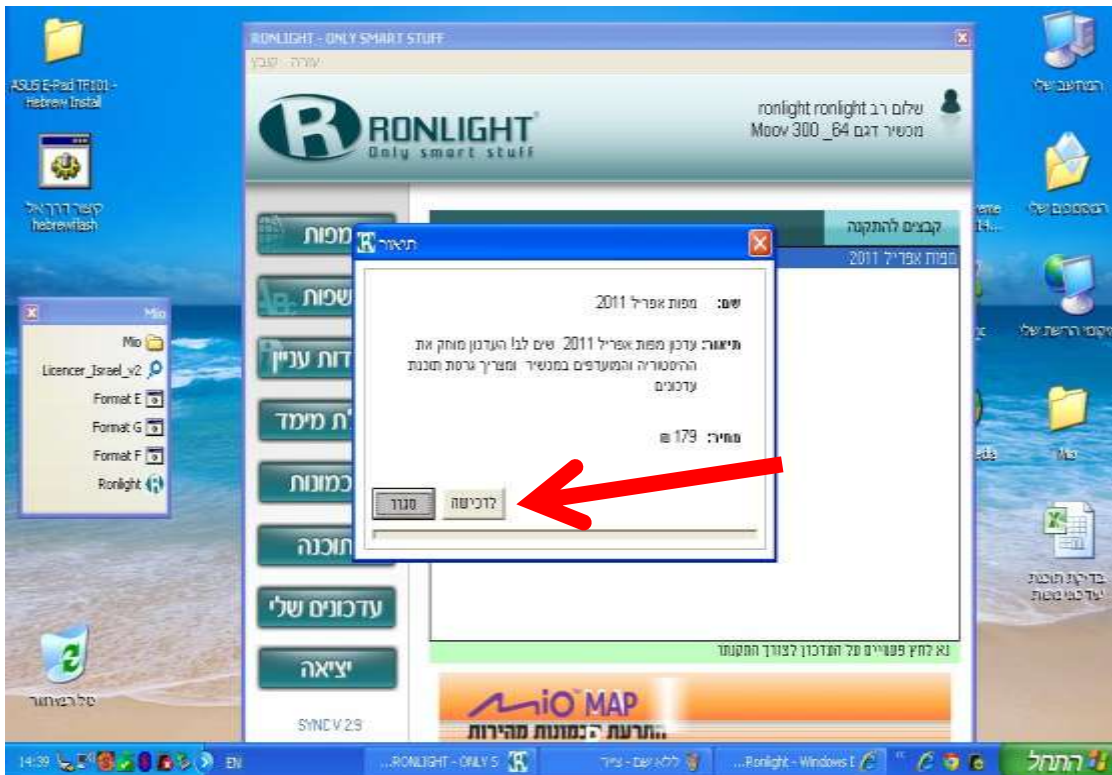
- **שלב 2:** במסך הבא בחר באופציית "מפות". מצד ימין תחת "קבצים" להתקנה יופיע העידכון האחרון המתאים למכשיר. (בדוגמא זו: מפות אפריל 2011). יש ללחוץ לחיצה כפולה על קובץ העידכון.



- **שלב 3 א':** לאחר הפעלה קובץ העדכון (במידה וזהו עדכון ראשון המגיע בחינם) יופיע המסך הבא. יש ללחוץ על "עדכן".



- **שלב 3 ב':** לאחר הפעלת קובץ העדכון (במידה וזהו עדכון בתשלום) יופיע החלון הבא. יש ללחוץ על "רכישה". בשלב זה תופנה לאתר על מנת להכניס פרטי כ.אשראי.



- **שלב 4:** בזמן התקנת העידכון אין לגעת במכשיר או לנתקו מחיבור המחשב. לאחר סיום העידכון יופיע החלון הבא עם הודעה "התקנה הושלמה" – וכעת ניתן לנתק את המכשיר מחיבורו למחשב.

